



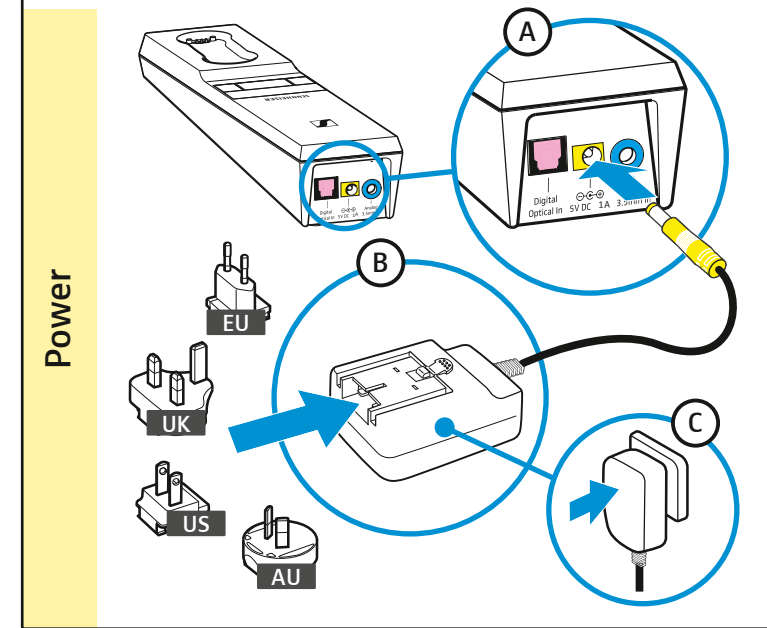
SENNHEISER

Set 880

Quick guide | Kurzanleitung | Guide de démarrage rapide | Instrucciones resumidas | Guida rapida | Beknopte gebruiksaanwijzing | Instruções resumidas | Krótka instrukcja obsługi

Putting the system into operation | In Betrieb nehmen | Mise en service du système | Puesta en servicio | Messa in funzione | In gebruik nemen | Colocar em funcionamento | Uruchamianie

1 Connecting the transmitter to the power supply system | Sender an das Stromnetz anschließen | Raccorder l'émetteur au secteur | Conectar el transmisor a la red eléctrica | Collegamento del trasmettitore alla rete elettrica | De zender op de voedingsspanning aansluiten | Ligar o emissor à rede elétrica | Podłączanie nadajnika do sieci prądu

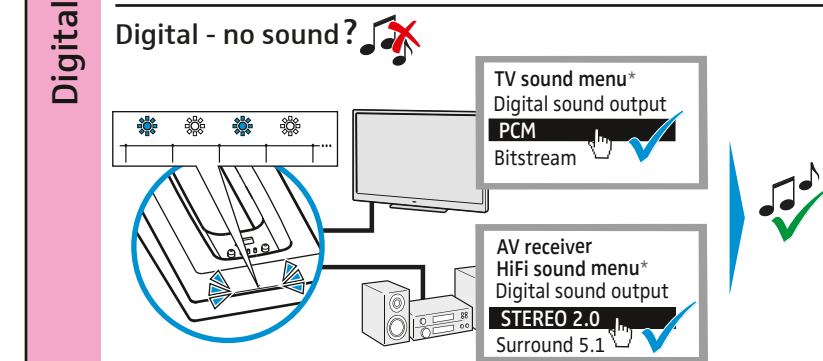
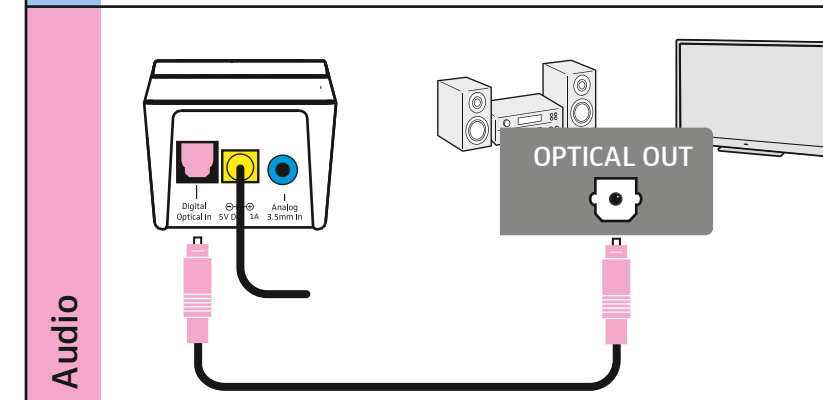
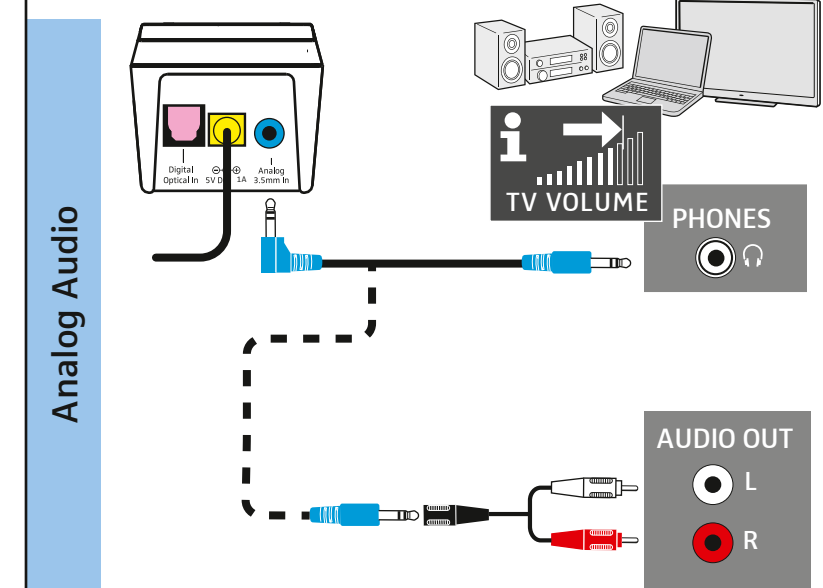


www.sennheiser.com/download

EN ES PT FI CS JA LV HU SL
DE IT PL NO EL RU LT RO HR
FR NL DA SV TR ET SK BG

2

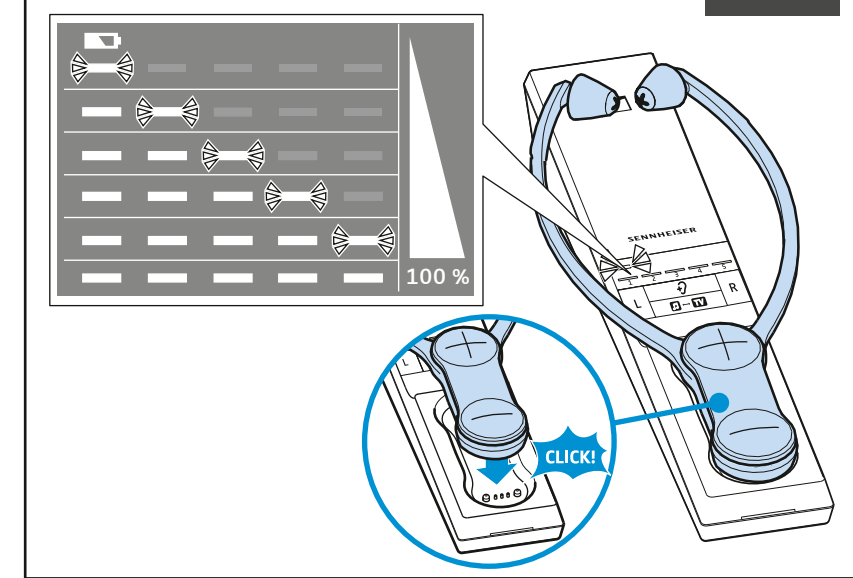
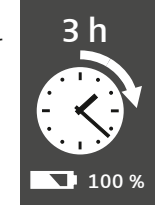
Connecting the transmitter to audio sources | Sender an Audioquellen anschließen | Raccorder l'émetteur à des sources audio | Conectar el transmisor a fuentes de audio | Collegamento del trasmettitore a sorgenti audio | Zender op audiobronnen aansluiten | Ligar o emissor às fontes áudio | Podłączanie nadajnika do źródeł audio



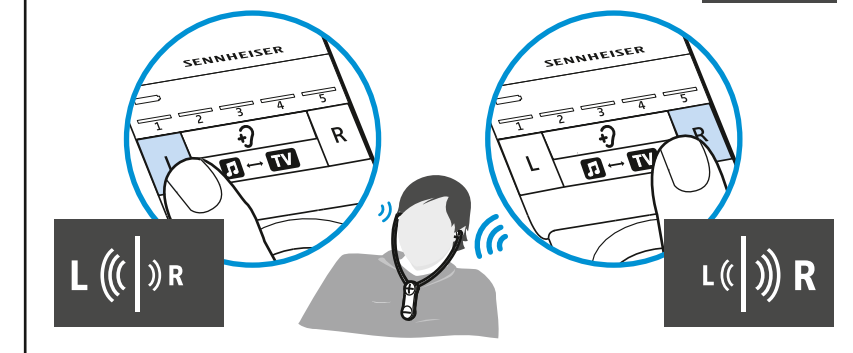
*Sound menu may vary

Using the system | Verwenden | Utilisation du système | Utilizar | Utilizzo | Gebruiken | Utilizar | Stosowanie

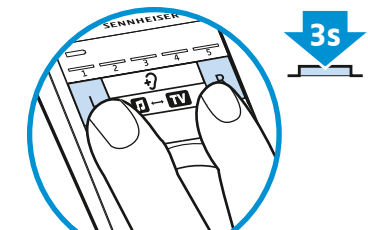
Charging the stethoset receiver | Kinnbügelhörer laden | Charger le récepteur stéthoscopique | Cargar los auriculares de mentonera | Caricamento degli auricolari sottonto | De kinbeugel-hoofdtelefoon opladen | Carregar os auscultadores estetoscópicos | Ładowanie słuchawek z pałąkiem podbródkowym



Adjusting the balance | Balance einstellen | Régler la balance | Ajustar el balance | Impostazione del bilanciamento | Balans instellen | Ajustar o Balance | Regulacja balansu

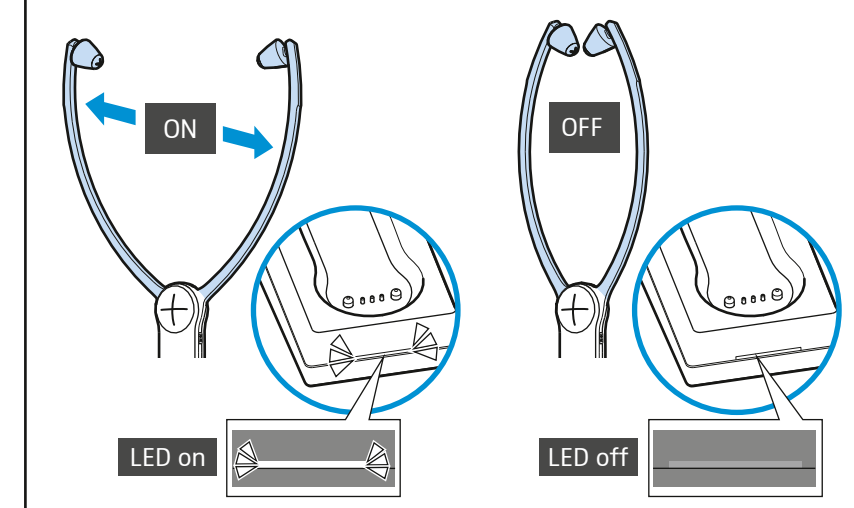


Resetting the balance | Balance zurücksetzen | Réinitialiser le réglage de la balance | Restablecer el balance | Ripristino del bilanciamento | Balans resetten | Repor o Balance | Resetowanie balansu

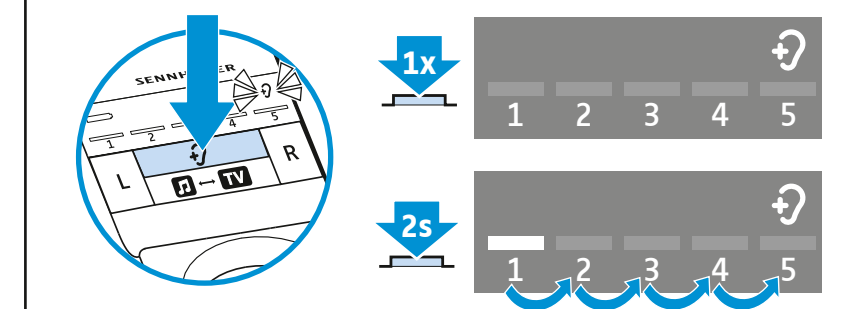


Selecting and replacing the ear pads | Ohrpolster wählen und austauschen | Sélectionner et remplacer les embouts d'oreille | Seleccionar y cambiar almohadillas | Scelta e sostituzione dei cuscinetti auricolari | Oorkussens selecteren en vervangen | Seleccionar e substituir as almofadas | Wybór i wymiana poduszek słuchawkowych

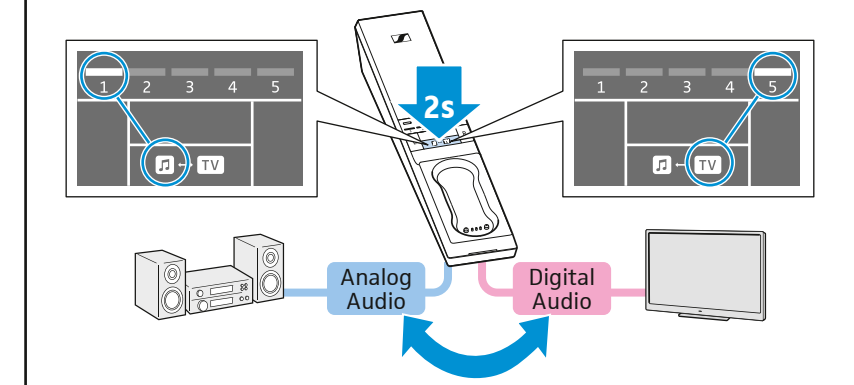
Switching on/off | Ein-/ausschalten | Mise en marche/à l'arrêt | Encender/Apagar | Accensione/Spengimento | In-/uitschakelen | Ligar/desligar | Włączanie/wyłączanie



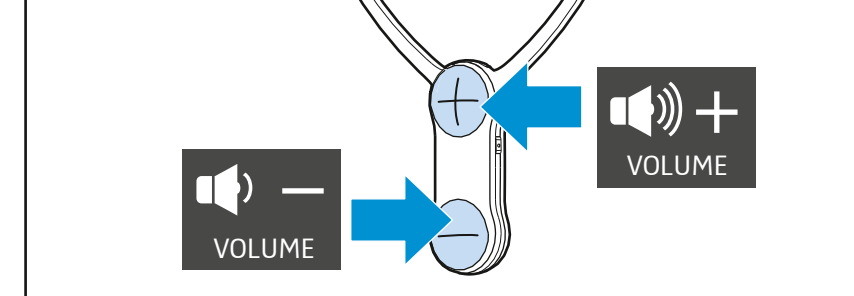
Selecting a profile for sound enhancement | Profil zur Klangverbesserung auswählen | Sélectionner un profil pour l'optimisation sonore | Seleccionar un perfil para mejorar el sonido | Selezione del profilo di perfezionamento acustico | Het profiel voor de klankverbetering selecteren | Seleccionar o perfil de melhoramento de som | Wybór profilu do poprawy barwy dźwięku



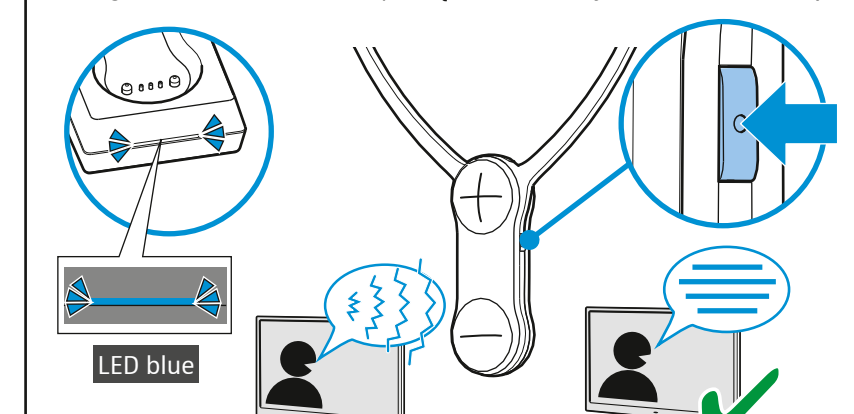
Switching between the audio sources | Audioquelle umschalten | Commuter entre les sources audio | Cambiar la fuente de audio | Commutazione della sorgente audio | Audiobron omschakelen | Mudar a fonte áudio | Przełączanie źródła dźwięku



Adjusting the volume | Lautstärke einstellen | Régler le volume | Ajustar el volumen | Impostazione del volume | Volume instellen | Ajustar o volume | Regulacja głośności



Switching on the speech intelligibility function | Sprachverständlichkeit einschalten | Activer la fonction « intelligibilité de la parole » | Activar la inteligibilidad de la voz | Attivazione della chiarezza vocale | De verstaanbaarheid van spraak inschakelen | Ligar a inteligibilidade do discurso | Włączanie funkcji rozumienia mowy





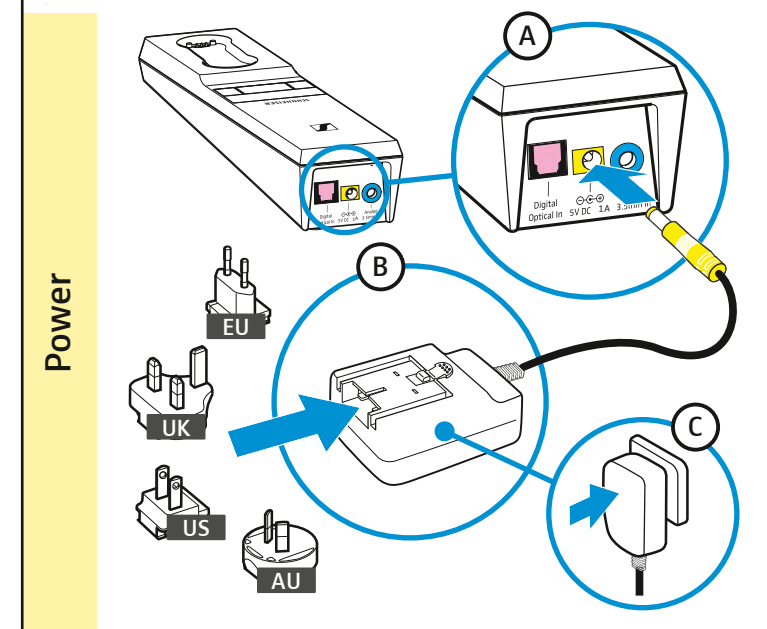
SENNHEISER

Set 880

Kort vejledning | Pikaohje | Kort veiledning | Snabbguide | Rychlý průvodce | Σύντομες οδηγίες | Kisa Kilavuz | クイックガイド | Краткая инструкция

Ibrugtagning | Käyttöönotto | Sette i drift | Installera | Uvedení do provozu | Έναρξη λειτουργίας | Devreye alma | セットアップする | Ввод в работу

1 Tilslutning af sender til strømnettet | Lähettimen yhdistäminen sähköverkkoon | Koble sender til strømnettet | Anslut sändaren till elnätet | Připojení vysílače k elektrické síti | Σύνδεση πομπού στο ηλεκτρικό ρεύμα | Vericinin elektrik şebekesine bağlanması | Τρανσμιττήρα σε πηγή ενέργειας | Присоединение передатчика к электрической сети



www.sennheiser.com/download

EN ES PT FI CS JA LV HU SL DE IT PL NO EL RU LT RO HR FR NL DA SV TR ET SK BG

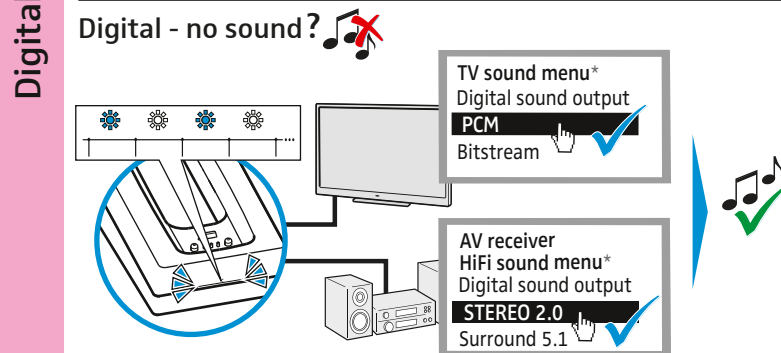
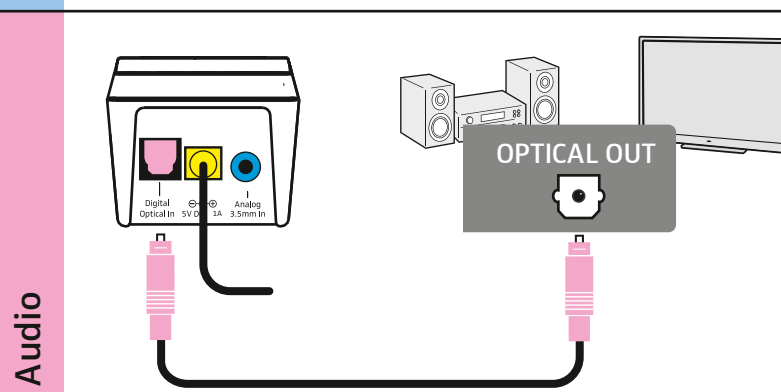
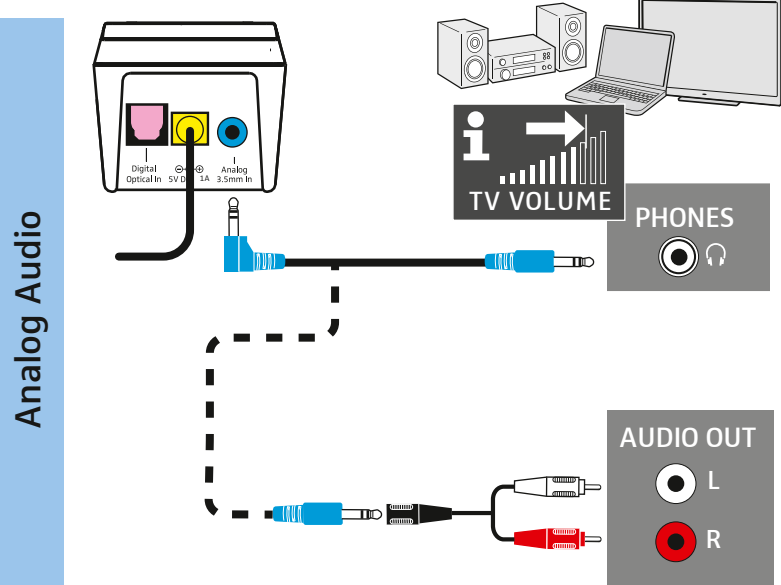
Sennheiser electronic GmbH & Co. KG
Am Labor 1, 30900 Wedemark, Germany
www.sennheiser.com

Publ. 11/18, 570717/A03

2

Tilslut senderne til audiokilderne | Lähettimen yhdistäminen audiolähteisiin | Koble sender til lydskilder | Anslut sändaren till ljudkällor | Připojení vysílače ke zdrojům zvuku | Σύνδεση πομπού σε πηγές ήχου | Vericinin ses kaynaklarına bağlanması | 送信機をオーディオソースに接続します | Подсоединение передатчика к источникам аудиосигнала

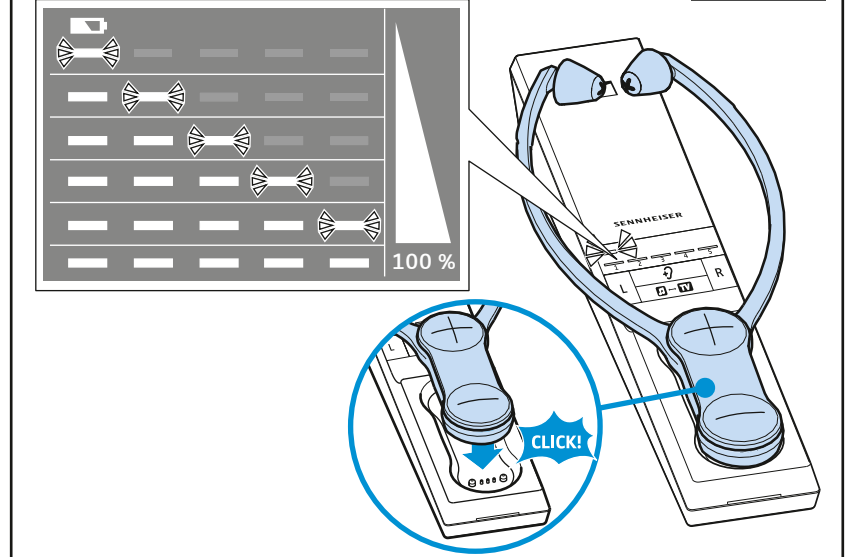
www.sennheiser.com/how-to-videos



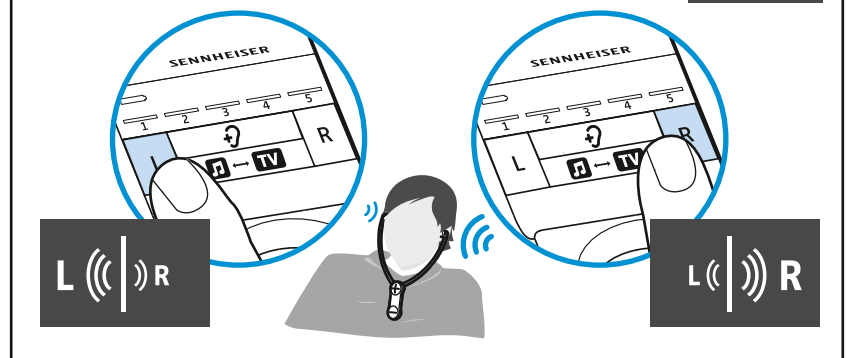
*Sound menu may vary

Anvendelse | Käyttö | Bruke | Användning | Použití | Χρήση | Kullanna | 使用する | Использование

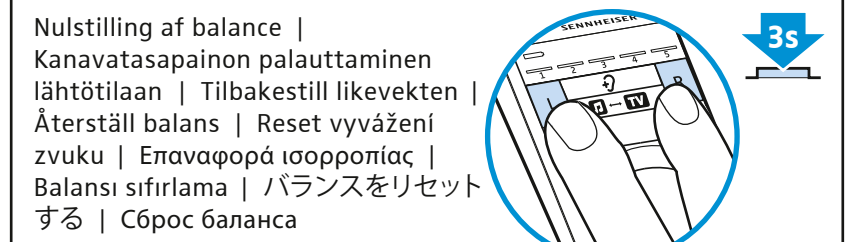
Opladning af stetoskop-hovedtelefon | Leuan alla pidettävät kuulokkeet | Lade headsets | Ladda hörlurarna | Nabití sluchátek s podbradníkem | Φόρτιση ακουστικών στηθοσκοπικού τύπου | Çene altı kulaklığı şarj etme | stethosetヘッドホンを充電する | Зарядка приемника стетоскопа



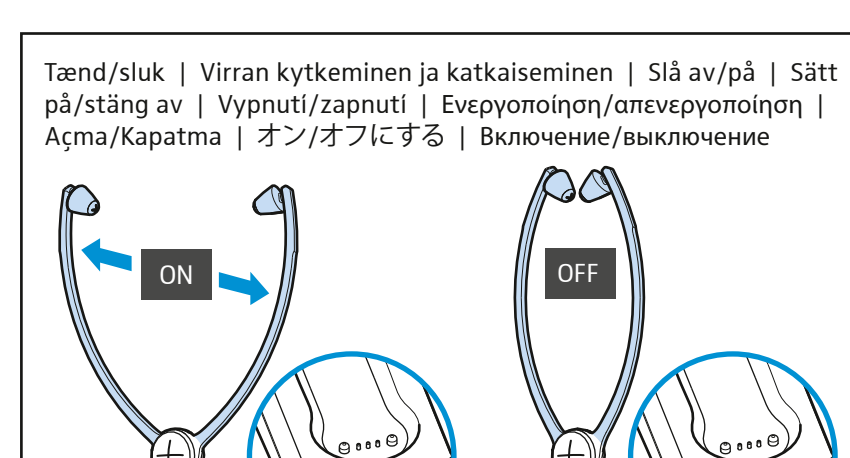
Indstilling af balance | Kanavatasapainon säätäminen | Innstill likevekten | Ställ in balans | Nastavení vyvážení zvuku | Ρύθμιση ισορροπίας | Balansı ayarlama | Баланс进行调整する | Настройка баланса



Nulstilling af balance | Kanavatasapainon palauttaminen lähtötilaan | Tilbakestill likevekten | Återställ balans | Reset vyvážení zvuku | Επαναφορά ισορροπίας | Balansı sıfırlama | Балансをリセットする | Сброс баланса

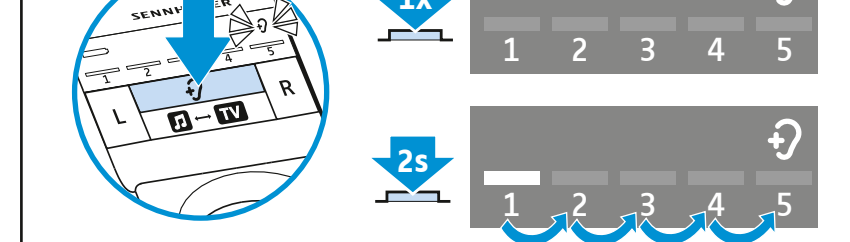


Valg og udskiftning af ørepolstringer | Korvatyynyjen valinta ja vaihto | Valg og skifting av ørepute | Välj och byt öronkuddar | Vyberte a vyměňte ušní polstr | Επιλογή και αντικατάσταση καλυμμάτων αυτιών | Kulak yastıklarının seçilmesi ve değiştirilmesi | イヤーパッドを選択し、交換する | Выбор и замена вкладышей

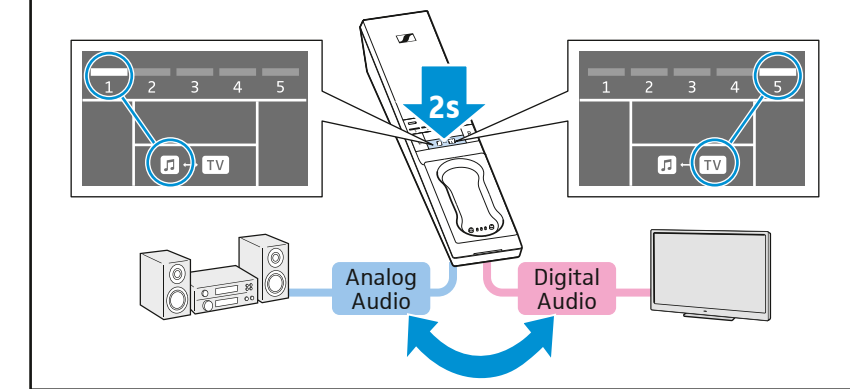


Tænd/sluk | Virran kytkeminen ja katkaiseminen | Slå av/på | Sätt på/stäng av | Vyrnuti/zapnuti | Ενεργοποίηση/απενεργοποίηση | Açma/Kapatma | Он/Офにする | Включение/выключение

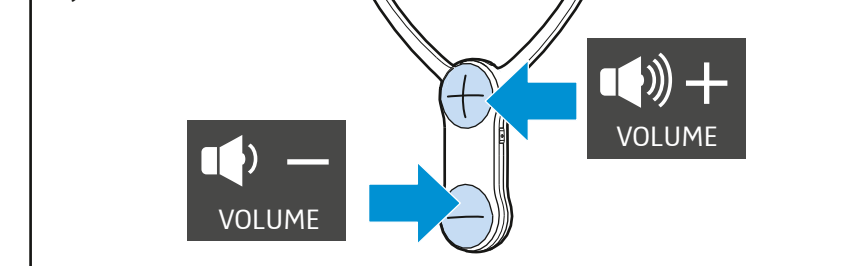
Valg af profil til lydforbedring | Äänenparannustoiminnon profiilin valitseminen | Velg profil for forbedret lyd | Välj profil för bättre klang | Vyběr profilu pro zlepšení zvuku | Επιλογή προφίλ για τη βελτίωση του ήχου | Ses düzeltme profilini seçme | サウンド改善機能のためのプロファイルを選択する | Выбор профиля оптимизации звучания



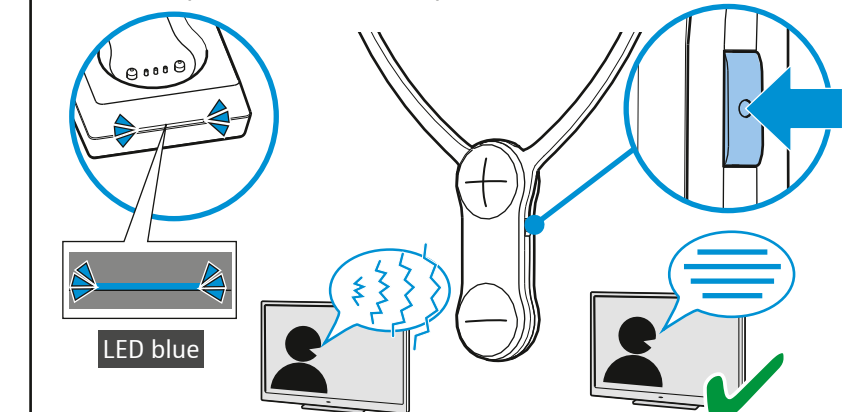
Omstil audiokilden | Audiolähteen vaihtaminen | Koble om lydkilde | Άνδρα ljudkälla | Přepnutí zdroje zvuku | Εναλλαγή πηγής ήχου | Ses kaynağının değiştirilmesi | オーディオソースを切り替えます | Переключение источника аудиосигнала



Indstilling af lydstyrke | Äänenvoimakkuuden säätäminen | Stille inn lydstyrke | Ställ in volymen | Nastavení hlasitosti | Ρύθμιση έντασης | Ses düzeyini ayarlama | 音量を調節する | Регулировка громкости звука



Tilkobling af taleforståelighed | Puheenselkeytstoiminnon kytkeminen | Slå på språkforståelse | Aktivera talförståelse | Zapnuti srozumitelnosti řeči | Ενεργοποίηση καθαρότητας ομιλίας | Konuşma anlaşılabilirliği açma | 音声了解度をオンにする | Включение режима понятности речи



DA Dansk | FI Suomi | NO Norsk | SV Svenska | CS Čeština | EL Ελληνικά | TR Türkçe | JA 日本語 | RU Русский



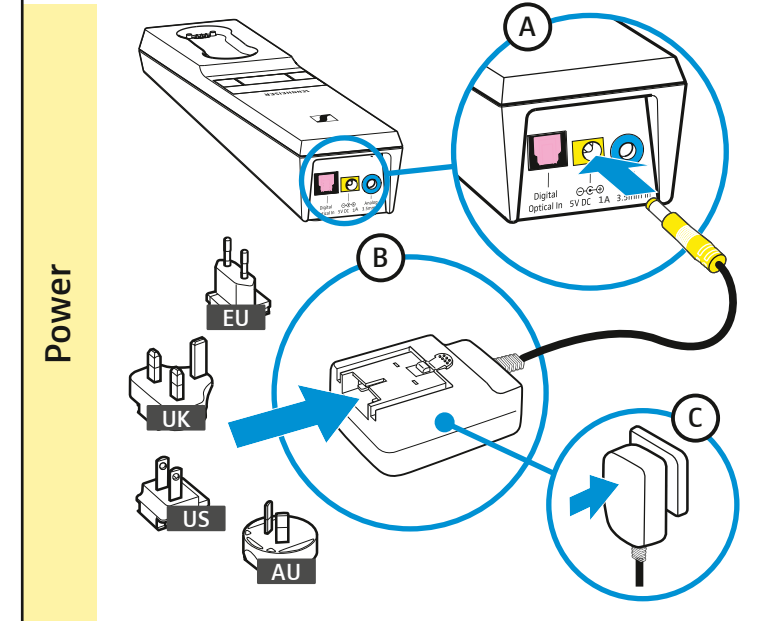
SENNHEISER

Set 880

Lühijuhend | Исă instruktija | Trumpoји naudojimo instruktija | Stručný návod | Rövid útmutató | Instrucțiuni succinte | Кратко ръководство | Kratka navodila | Kratke upute

Kasutuselevõtt | Eksploatacїas sākšana | Paruošti naudoti | Uvedenie do prevádzky | Üzembe helyezés | Punerea în funcțiune | Въвеждане в експлоатация | Zagon | Pustiti u rad

1 Saatja ühendamine vooluvõrku | Raiditāja pieslēgšana pie elektrotīkla | Siųstuva prijungti prie elektros tinklo | Pripojenie vysieláča do siete | Az adó csatlakoztatása a villamos hálózathoz | Conectarea emițătorului la rețeaua de curent electric | Свързване на предавателя към електрическата мрежа | Приključitev oddajnika na električno omrežje | Приključiti odašiljač na strujnu mrežu



www.sennheiser.com/download

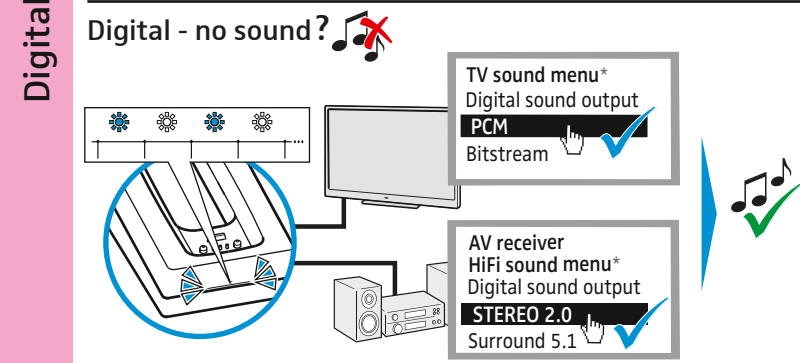
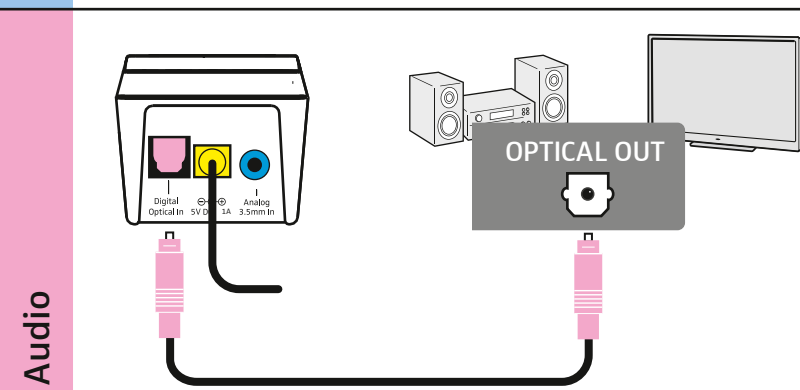
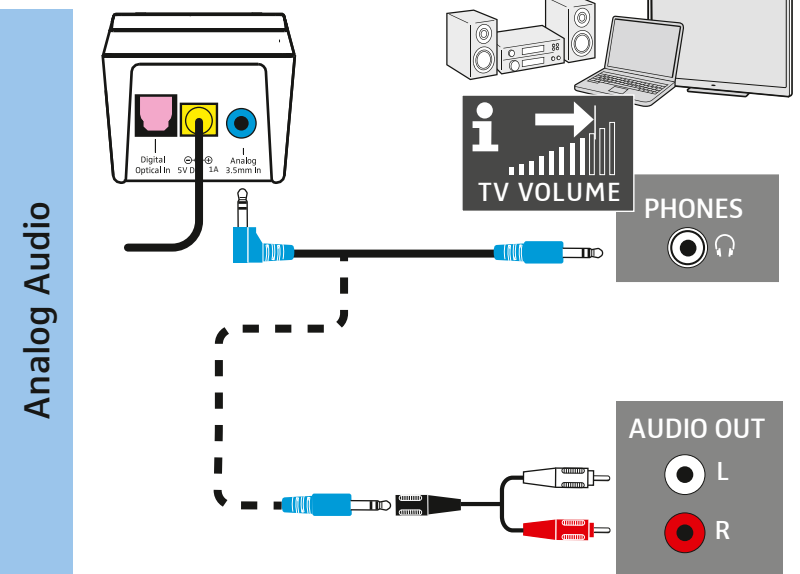
EN ES PT FI CS JA LV HU SL
DE IT PL NO EL RU LT RO HR
FR NL DA SV TR ET SK BG

Sennheiser electronic GmbH & Co. KG
Am Labor 1, 30900 Wedemark, Germany
www.sennheiser.com

Publ. 11/18, 570717/A03

2

Saatja ühendamine audioallkatega | Raiditāja pieslēgšana pie audio avotiem | Siųstuva prijungti prie garso šaltinių | Pripojenie vysieláča na zdroj zvuku | Az adó csatlakoztatása a hangforráshoz | Conectarea emițătorului la sursele audio | Свържете предавателя към аудио източници | Приključiti odašiljač na izvore zvuka | Приključitev oddajnika na vire zvoka



*Sound menu may vary



Kasutamine | Izmantošana | Naudoti | Používanie | Alkalmazás | Modul de utilizare | Употреба | Uporaba | Upotrijebiti

Lõuaaluse kinnitusega kõrvaklappide laadimine | Stetoskopa lādēšana | Įkrauti po smaku dėvimas ausines | Nabijanie slúchadiel pod bradu | Az állpántos fejhallgató töltése | Încărcarea receptorului stetoscopic | Зарядете слушалките | Polnjenje podbradnih slušalk | Napuniti slušalice sa stremenom ispod brade

3 h

100 %

Helitasakaalu seadmine | Balansa regulēšana | Nustatyti garso balansą | Nastavenie rovnováhy | A balans beállítása | Reglarea balansului | Регулиране на баланса | Nastavitev izravnave | Podesiti ravnotežu

L | ± R

Helitasakaalu lähtestamine | Balansa atiestatīšana | Atkurti garso balansą | Vynulovanie rovnováhy | A balans visszaállítás | Resetarea balansului | Нулиране на баланса | Ponastavitev izravnave | Vratiti ravnotežu

3s

Kõrvapolstrite valimine ja vahetamine | Austiņu uzgaļu izvēle un nomaiņa | Ausinių pagalvėlių pasirinkimas ir keitimas | Výmber a výmena ušných vankúšikov | Válasszon fülpárnát, és cserélje ki | Alegerea și schimbarea mușajelor pentru urechi | Изберете възглавнички за уши и ги сменете | Izberite in zamenjajte ušesne blazinice | Odabir i zamjena jastučića za slušalice

Sisse-/väljalülitamine | Ieslēgšana/izslēgšana | Įjungti arba | Zapnutie/vypnutie | Be-/kikapcsolás | Pornirea/oprirea | Вкл./изключване | Vklon/izklop | Uključiti/isključiti

ON

OFF

LED on

LED off

Heliparanduseks profiili valimine | Profila izvēle skaņas uzlabošanai | Pasirinkti profilį garsui pagerinti | Výmber profilu na zlepšenie zvuku | A hangjavítási profil kiválasztása | Selectarea unui profil de amplificare a sunetului | Изберете профил за подобрене на звука | Izberite profila za izboljšanje zvoka | Odabratii profil za poboljšanje zvuka

1x

2s

Audioallika ümberlülitamine | Audio avota pārslēgšana | Perjungti garso šaltinį | Prepínanie zdrojov zvuku | A hangforrás kikapcsolása | Modificarea sursei audio | Превключване на аудио източник | Preklop vira zvoka | Isključiti izvor zvuka

2s

Helitugevuse seadmine | Skaļuma iestatīšana | Nustatyti garsumą | Nastavenie hlasitosti | A hangerő beállítása | Reglarea volumului | Настройка силата на звука | Nastavitev glasnosti | Podesiti glasnoću zvuka

High Volume

VOLUME

Kõne mõistetavuse sisselülitamine | Runas skaidrības ieslēgšana | Įjungti kalbos suprantamumo funkciją | Zapnutie zrozumiteľnosti jazyka | A beszéd érthetőségének beállítása | Pornirea funcției de inteligibilitate a limbajului | Включете говора | Vklon razumljivosti govora | Uključiti razumijevanje govorenog jezika

LED blue